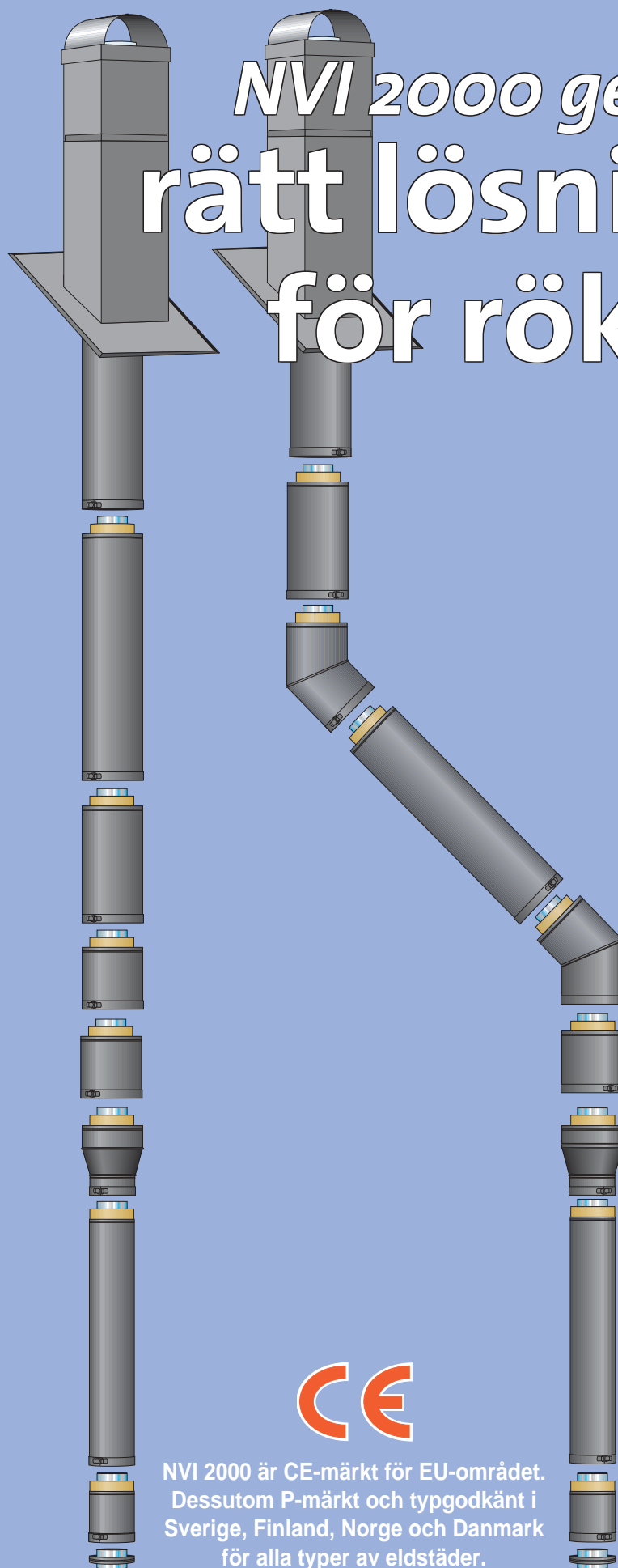


NVI 2000 ger dig rätt lösning för röken



**Nordens
ledande
tillverkare av
stålskorstenar**



NVI 2000 är CE-märkt för EU-området.
Dessutom P-märkt och typgodkänt i
Sverige, Finland, Norge och Danmark
för alla typer av eldstäder.



NÄLDENS VÄRMEINDUSTRI AB

EU-deklaration om överensstämmelse



Produkt som omfattas av denna deklaration

Produkttyp

Systemskorsten av metall
Typbeteckning NVI 2000

Typ enl standard SS-EN 1856-1:

T450-N1-D/W-Vm-L60100-G50

T450-N1-D/W-Vm-L20100-G50

Avsedd användning Skorsten för eldstäder med maximal effekt 120 kW

Bränslen Lättolja, gas, ved, kol, torv

Max rökgastemperatur 450°

Särskilda villkor Inga

Tillverkare

Namn Näldens Värmeindustri AB

Adress Näldenvägen 40

SE-830 44 NÄLDEN

Tillverkningsställe Nälden

Tillverkningskontroll av godkänt organ

Namn SP Sveriges Provnings- och Forskningsinstitut AB

Adress Box 857, SE-501 15 BORÅS

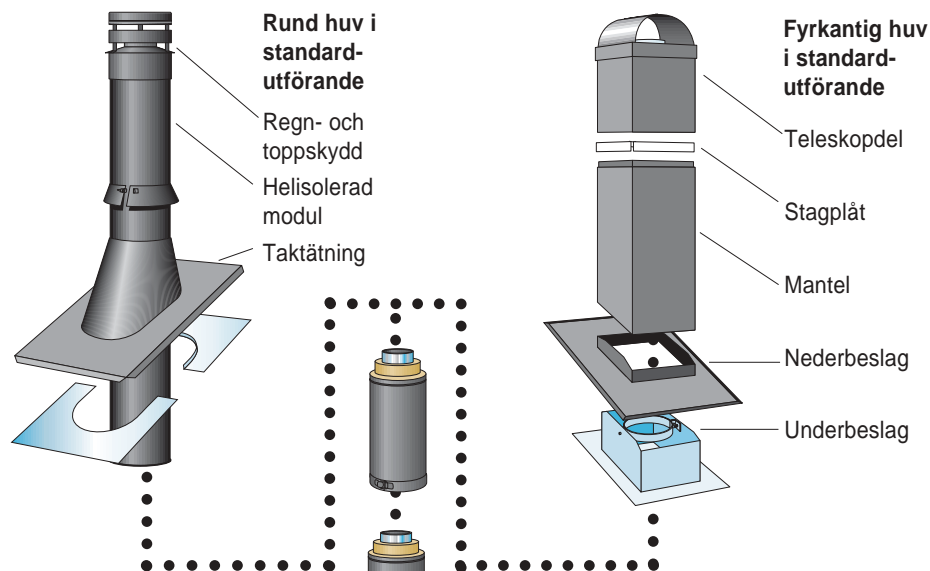
Rapport nr / datum 0402-CPD-265403, 2004-06-21

Carlolof Hallström

VD Näldens Värmeindustri AB

Bilagor

- Monterings- och installationsanvisning inklusive produktinformation
- ZA-bilagan i SS-EN 1856-1 "Skorstenar – Krav för metallskorstenar – Del 1: Systemskorstenar"
- Senaste rapport om godkänd tillverkningskontroll



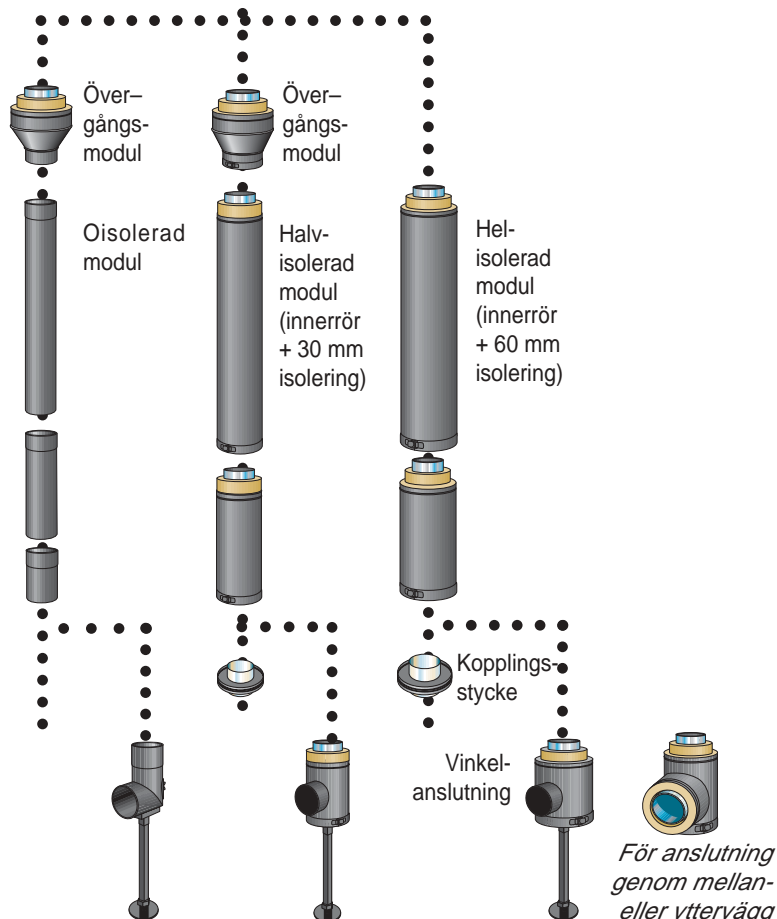
NVI 2000-systemets olika delar

NVI 2000 är ett standardiserat system med tre olika bygglängder, 1150, 550 och 250 mm samt kompletterande moduler, som tillsammans täcker så gott som alla behov av skorsten. Skorstenen kan t o m vinklas och dras i sidled, se bilden på sidan 1.

Hel-, halv- eller oisolerat?

Från eldstaden till innertaket kan du efter smak och önskan om värmeavgivning, välja mellan hel-, halv- och oisolerat rör. Alla tre kan valfritt anslutas ovanpå eldstaden eller på dess baksida.

Genom övervåning och vind måste skorstenen vara helisolerad. Övergång från halv- till helisolerad modul sker med konisk övergångsmodul som kan döljas i bjälklaget.



Med NVI 2000

bygger du skorsten smidigt och lätt

NVI 2000-systemets konstruktion har gjort det mycket lättare att bygga en bra, säker skorsten och dessutom på minimalt utrymme.

Så väl isolerad att schakt inte behövs

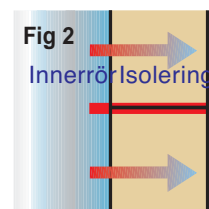
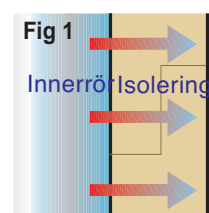
NVI 2000-modulerna är så väl isolerade att 5 cm är tillräckligt säkerhetsavstånd till brännbart material. Du behöver därför inget schakt för passage genom eventuell övervåning och vind.

Vinkla din skorsten

Genom att NVI 2000 kan vinklas ökas dina möjligheter, t ex att ge en braskamin rätt plats i rummet. Skorstenen kan även dras under ett lutande tak om du vill att den ska mynna ut närmare nocken. NVI erbjuder sex olika vinklar: 15, 30, 45, 52, 63 och 90°.

Lätt och värmeeffektiv

NVI 2000:s hel- och halvisolerade moduler har innerrör av syrafast rostfritt stål vilket ger flera fördelar. Skorstenen blir avsevärt lättare än äldre konstruktioner. Det rostfria inre röret har dessutom tunn vägg som snabbt blir varm och ger effektivt drag upp genom skorstenen.



Isolerande konstruktion

För att få monterats utan schakt och så nära brännbart material som 50 mm har NVI-systemet tre avgörande fakta:

1. Ingen metallisk kontakt kan leda värme från det inre heta röret till det yttre.
2. Isoleringen mellan inre och yttre rör består av formpressad mineralull i högsta kvalitet, 60 mm tjock i hel- och 30 mm i halvisolerad modul.
3. I skarven mellan NVI-modulerna går isoleringen om lott. Jämför NVIs konstruktion enligt fig 1 och 2, med den brandrisk som andra konstruktioner kan innebära.

Passar alla eldstäder

De rostfria innerrören finns i fem diametrar, 100, 125, 150, 190 och 250 mm. Har eldstaden annat mått klarar vi det med en adapter.

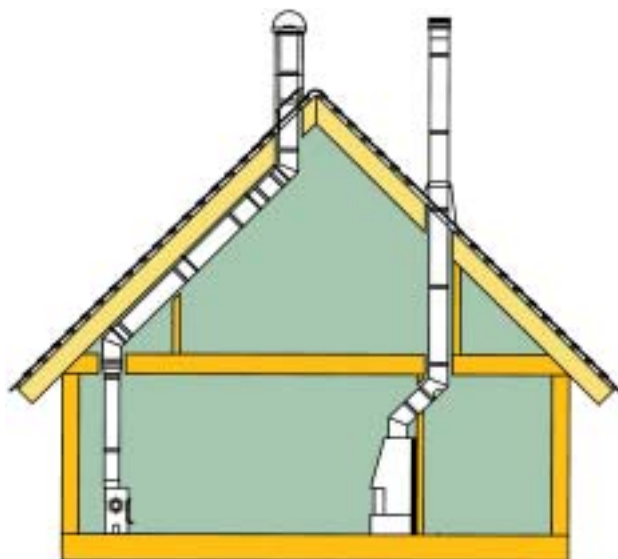
Om du vill kan eldstaden avlastas från att bära skorstenen. Med en bärstos runt skorstenen låter man den istället vila på golvet/bjälklaget ovanför eldstaden.

För att passa till alla typer av eldstäder ingår ett flertal rensluckor, vinkelanslutningar, spjäll, takhuvar osv i NVI 2000-systemet.

NVI 2000 uppfyller även de nya EU-kraven

NVI 2000 är både P-märkt enligt den tidigare standarden prEN1856-1, där pr stod för provisorisk, och den nya standarden, SS EN 1856-1, som krävs för CE-märkning.

Den nya standarden använder provningsmetoden EN 1859-1 som ställer nya krav på bl a korrosion, ytmanteltemperatur och hållfasthet för terminaler (upphängning mm) och uppfyller EU:s hälso-, miljö- och säkerhetskrav.



Typgodkänt i hela Norden

För Sverige:



För Norge:



För Danmark:



För Finland:



CE-märkt för Europa



0402

NVI, Näldenvägen 40, SE-830 44 NÄLDEN
04
0402-CPD-265403
SS-EN 1856-1

Sektion till flerväggig systemskorsten av metall

NVI 2000: SS EN 1856-1 – T450-NI-D/W-Vm-L60100-G50

Tryckhållfasthet: **Maximalt 20 m skorstenssektioner**
Flödesmotstånd: **0,15 γm**
Värmemotstånd: **0,40 W/(m²K) vid T450**
Resistens mot soteld: **Godkänd**
Böjhållfasthet: **2 m**
Draghållfasthet: **0,6 kN**
Icke-vertikal installation:
Maximalt 1,5 m mellan fästpunkter 15 - 90°
Hållfasthet för vindlast utomhus:
Maximalt 1,8 m fristående över tak utan stag
Resistens mot frysning-upptining: **Godkänd**

Bra att veta när Du ska köpa skorsten

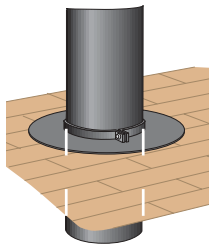
En lätt skorsten underlättar i alla avseenden, för frakten, monteringen och huset

Här kan du jämföra olika NVI 2000-modulers inre resp. yttre diameter på hel- och halvisolerade ytterrör samt vikt/meter.

| Innerrör diameter | Helisolerade ytterdiameter | Halvisolerade ytterdiameter | Vikt per meter |
|-------------------|----------------------------|-----------------------------|----------------|
| 100 mm | 220 mm | – | 9 kg |
| 125 mm | 260 mm | 200 mm | 11 kg |
| 150 mm | 275 mm | 220 mm | 14 kg |
| 190 mm | 315 mm | 260 mm | 17 kg |
| 250 mm | 380 mm | 275 mm | 19 kg |

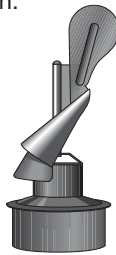
Brett sortiment av tillbehör

NVI 2000-systemet omfattar även vinklar, rensluckor, spjäll, rökgastermometer, monteringsdetaljer o s v samt ytterligare ett antal tillbehör för varierande behov.



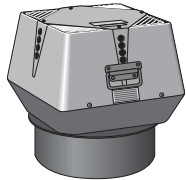
Bärstos

Fästes runt skorstensmodulen så att skorstenen belastar övervåningens golv istället för att vila på eldstaden.



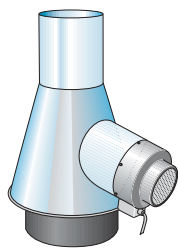
Ballerina

Visar vart vinden blåser, ger regnskydd och ökar draget i skorstenen. Kan förses med inbyggt gnistskydd.



Rökgasfläkt Exhausto, eldriven

Gjuten i aluminium. Lätt att sota. 220 volt 1-fas, effekt 50 W, 0,2 amp, flöde 100-400 m³/h. Kan kompletteras med varvtalsregulator.



Spirovac, självdragshuv

Tillverkad av syrafast rostfritt stål. Förberedd för inbyggt gnistskydd.



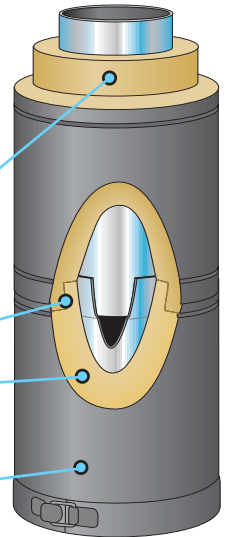
Rökgasfläkt Turbo, eldriven

Gjord i 1 mm syrafast rostfritt stål. 220 volt 1-fas, effekt 35 W, 0,2 amp, flöde ca 120 m³/h. Kan kompletteras med varvtalsregulator.

Tänk på säkerheten

NVI 2000-systemet är lätt och smidigt att bygga och kräver bara 50 mm säkerhetsavstånd tack vare att det inre heta röret är helt isolerat från det yttre:

1. Isoleringen är formpressad mineralull av högsta kvalitet.
2. I skarven mellan NVI-modulerna går isoleringen om lott.
3. Inga metalldelar kan leda värme mellan rören.
4. Det yttre röret är som standard av 0,6 - 0,7 mm varmgalvaniserad plåt, pulverlackerad i svart, vit eller grå kulör.



Vill du ha färg eller något exklusivare?

Mot pristillägg kan du få det yttre röret och andra utvändiga delar pulverlackerade i annan kulör. Du kan t ex välja samma färg som på kaminen (med reservation för någon färgavvikelse beroende på olika glansdagrar, lackeringsmetoden, emaljering eller liknande orsak). Du kan även få ytterröret i exklusivare material, t ex slipat rostfritt, mässing, koppar eller zink.



Välj ett annorlunda material eller din egen färg.

Vi på NVI bryr oss om dig som kund:

- ▶ Utförlig monteringsanvisning medföljer leveransen. Kan även beställas i förväg.
- ▶ Vi tillgodoser också behovet av rensluckor, spjäll, golvplåt (även i mässing, koppar eller kaminens färg), rökgastermometer, dragbegränsare etc.
- ▶ Med ledning av kundens uppgifter tar vi hänsyn till bestämmelser om höjd, sotning, stagning osv.

Leveransvillkor

Leveranser inom Norden sker enligt leveransbestämmelser ABM 92. Kontrollera godset vid ankomsten. Eventuell skada noteras och kvitteras av transportören.

Leveranstid

Av NVI satt leveranstid avser avsändningsvecka från fabrik.

10 års garanti

NVI modulskorsten tillverkas av Näldens Värmeindustri som ansvarar för att produkterna inte har fel som kan hänföras till tillverkning eller lagring vid fabriken. Garantin gäller 10 år från leveransdatum till kund, omfattar enbart den felaktiga delen och innebär att NVI levererar en felfri ersättningsdel.

NVI har inget ansvar för kostnader på grund av stillestånd eller andra direkta eller indirekta kostnader och skador.

NVI 2000 är en lätt skorsten och lätt att montera.



NVI 2000-modulerna levereras väl märkta och emballerade.

*NVI 2000 kan du lika väl montera på väggens utsida.
Nedan: Konsol med vinkelanslutning vid påbörjad
montering utomhus.*

Till höger: Skorstenar anslutna till två braskaminer vardera.



*NVI 2000-modulerna kan du göra till
en värmande prydnad för ditt hem.*

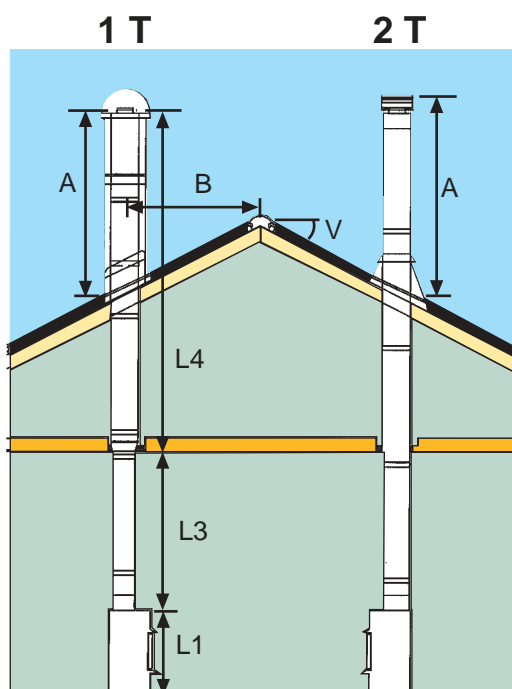


Vilket skorstensmontage gäller för dig?

Här är några vanliga varianter.

Tänk på att NVI 2000 kan du även bygga i sidled.

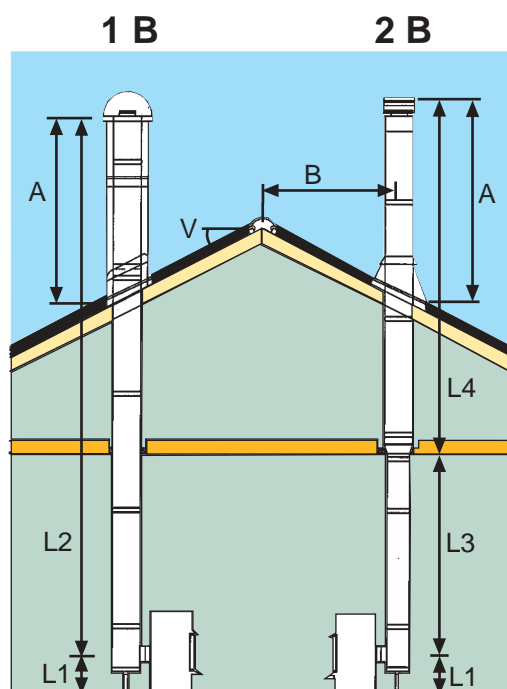
Till samtliga varianter utom 1 BY rekommenderas fyrkantig takhuv.



1 T: Toppansluten, halvisolerat startrör, fyrkantig takhuv

2 T: Toppansluten, helisolerat startrör, rund takhuv

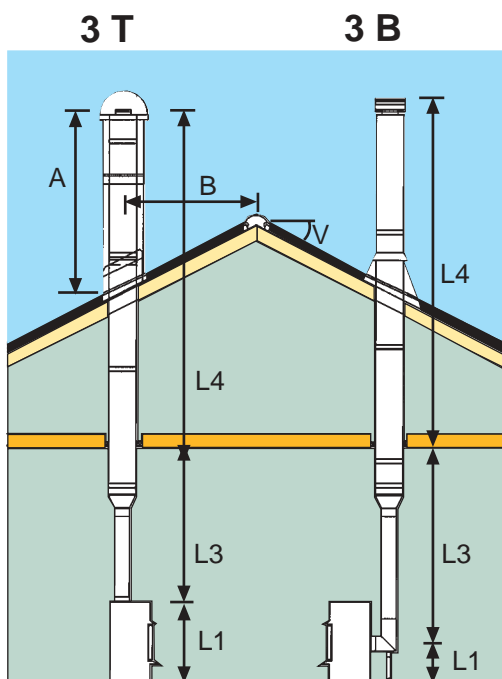
För mindre eldstäder med toppansluten skorsten är halvisolerat startrör och fyrkantig takhuv = 1 T det vanligaste. Halvisolerad modul kräver 80 mm säkerhetsavstånd till brännbart material.



1 B: Bakansluten, halvisolerat startrör, fyrkantig takhuv

2 B: Bakansluten, helvisolerat startrör, rund takhuv

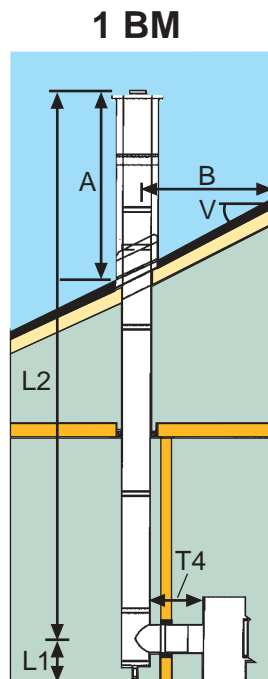
För större, tunga eldstäder brukar även startröret vara helisolerat (se 2 T) och fyrkantig takhuv är vanligast.



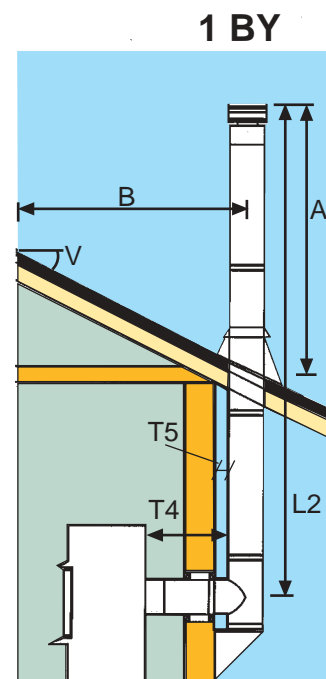
3 T: Toppansluten, oisolerat startrör, fyrkantig takhuv

3 B: Bakansluten, oisolerat startrör, rund takhuv

Oisolerade startrör (se 3 T och 3 B) kräver ett minsta avstånd av 300 mm till brännbart material.



1 BM: Bakansluten, genom mellanvägg, fyrkantig takhuv



1 BY: Bakansluten, genom yttervägg, rund takhuv

Vid utvändigt montage (1 BY) bör man sträva efter att placera skorstenen på husets gavel och så nära nocken som möjligt.

Beställningsfakta för NVI 2000

Best.-nr Datum/.....-.....

Beställare _____

Lev.-adress _____

Tel _____

Fax _____

Avisering: Tel _____

Eldstadens typ/modell Anslutn.-stosens diam: Invmm Utvmm

Önskad invändig diameter på skorstenen 100 125 150 190 250 mm Annat måttmm

Om anslutningsstosens diameter ej passar mot våra standarddiametrar medlevereras en adapter till en extrakostnad av 350 - 370:- beroende på diameter. Moms tillkommer.

Skorstenens placering enligt skiss sidan 2 1T 2T 1B 2B 3T 3B 1BM 1BY

Fyrkantig takhuv Rund takhuv

OBS! Om skorstenen går genom ett eller flera våningsplan krävs extra täckplåtar för golv och tak.

Se Tillbehör och Färger nedan.

Mått som respektive skorstensplacering kräver

L1 Avstånd från golv till anslutningsstosens centrum mm

L2 Skorstenens totala längd från anslutningsstos till skorstenstopp mm

L3 Avstånd från anslutningsstos till innertak mm

L4 Avstånd från innertak till skorstenstopp mm

T4 Avstånd från eldstadens baksida till skorsten mm

T5 Avstånd från vägg till skorsten om annat än 50 mm (standard) mm

A Takhuvens längd på längsta sidan mm

B Avstånd från skorstenscentrum tillnock mm

V Yttertaket lutning grader

Tillbehör och Färger (Standardfärgen är svart pulverlack på galvaniserad plåt)

Rökgasfläkt Vridspjäll Skjutspjäll (endast vid rektangulär bakanslutning)

Rektangulär bakanslutning med måtten 140 x 190 mm 140 x 250 mm 170 x 250 mm

Stege med sotningsplattform 0,5 m (endast plattform) 1,0 m 1,5 m 2,0 m 2,5 m 3,0 m

Sotlucka med placering (sedd från eldstaden) Bakåt Vänster Höger

Täckplåtar för tak och golv om skorstenen är synlig i övervåning

Horisontellt tak st Lutande takst, lutning grader

Om viss färg eller annat material önskas (koppar, mässing, borstat rostfritt stål) anges färgnummer alt. material för respektive del av skorstenens längd:

L2 L3 L4 T4 A Täckplåt

Övriga önskemål

.....

.....

.....

.....

Här i Nällden gör vi skorstenar för hela Europa

Skorstenar från Nälldens Värmeindustri AB säljs i hela Norden och allt flera länder i övriga Europa.

Den ökande efterfrågan har vi klarat genom ständiga utbyggnader och den blå lagerhallen är det senaste tillskottet.



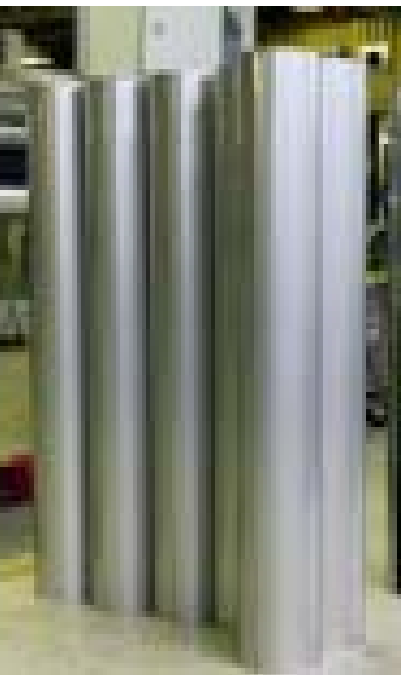
Nällden finner du 30 km väster om Östersund.



Hos NVI pågår en ständig utveckling av system, produkter och metoder. Vi gör dessutom hela tillverkningen själva och utöver produkterna i vårt ordinarie sortiment, har vi alla möjligheter till de skräddarsydda lösningar du kan önska. Exempelvis den specialbeställda vinkeln som svetsas ovan.



Svetsningen av de rostfria innerrören sker med absoluta krav på täthet.



Hallström-Gruppen

Vår företagsgrupp grundades 1914 av plåtslagare Carl Teodor Hallström, utvecklades till industri

av sonen Lennart och leds nu av tredje generationen i tre företag, inriktade på produktion i medeltunn plåt av olika material, t ex rostfritt, galvaniserad plåt, corten, aluzink, mässing, koppar m fl. C. Hallströms Verkstäder AB i Nällden gör främst rördelar för ventilation, både standardsortiment och system som skräddarsys efter kundens behov. En stor del går på export. Även kompletta torkanläggningar för sågat virke ingår i produktionen.

Det tredje företaget, Nordsamverk i Östersund, specialiserar sig på rostfri inredning, typ skåp, vagnar mm för bl a sjukhus, och tillverkar dessutom spiskåpor och designade gasspisar.



NÄLDENS VÄRMEINDUSTRI AB

Nälldenv.40, SE-830 44 NÄLDEN, Sweden
E post: info@nvi.se Internet: www.nvi.se
Nordens ledande tillverkare av stålskorstenar

Återförsäljare